

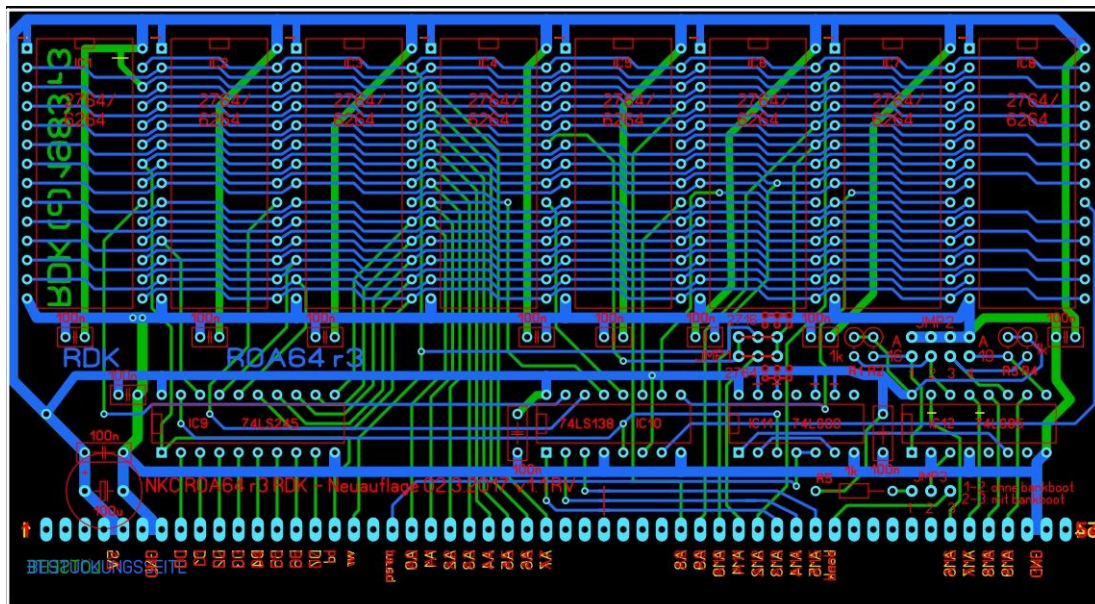
NKC ROA64 v1.1 Neuauflage 2.3.2017

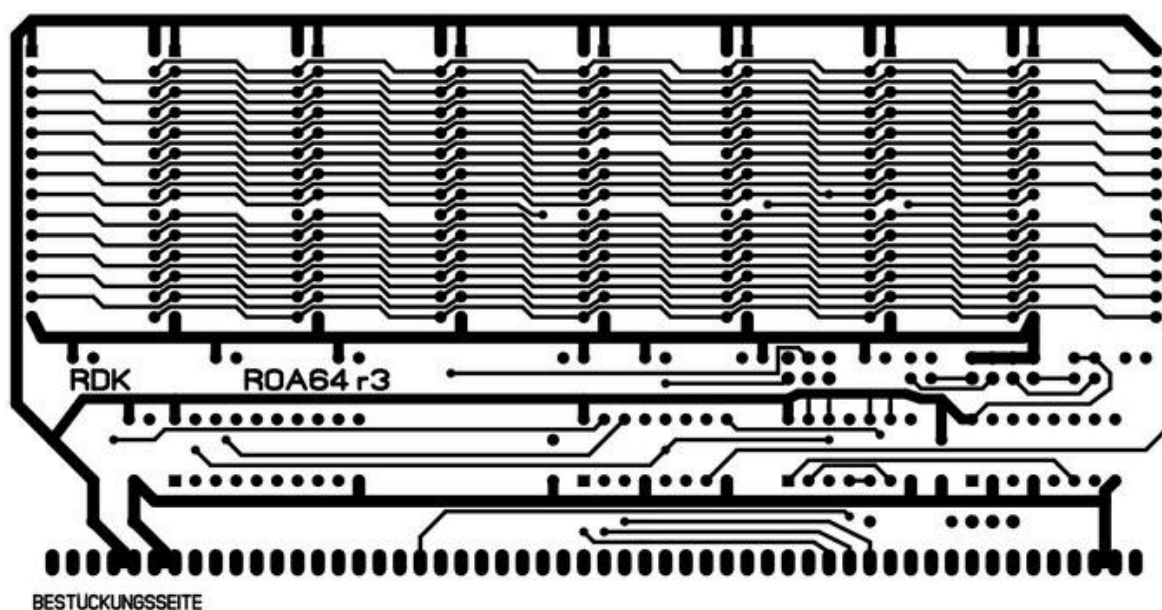
Layout aus dem Buch „Rechner Modular“ von Rolf Dieter Klein neu erfaßt mit Sprint Layout 6 von Rene Vetter. Verbesserungen und Fehlerbereinigungen mit Hilfe aus dem NK Forum

<http://schuetz.thtec.org/forumdrc/>

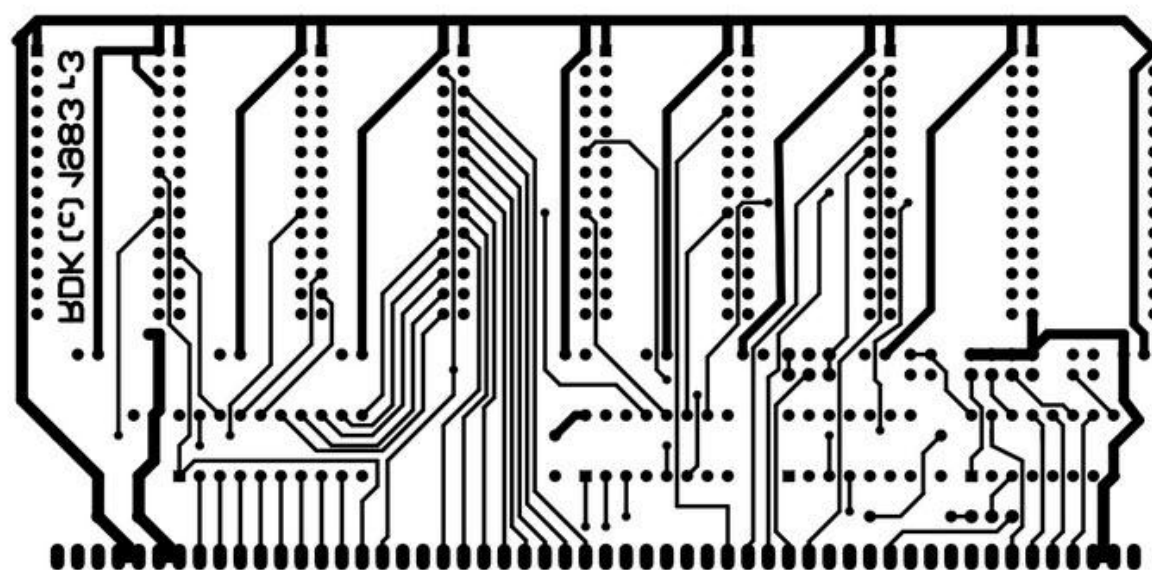
Änderungen im Vergleich zum Original:

- Stützkondensatoren an nahezu sämtlichen ICs
- freie Eingänge am '00 auf +5V gelegt. „Sollbruchstelle“ dafür markiert, um eine spätere Nutzung zu erleichtern.
- Jumper für PULL-UP in der BANKEN Leitung
- Einige zusätzliche „Sollbruchstellen“ und Markierungen dafür eingefügt, um den Einsatz größerer Speicherchips zu ermöglichen.

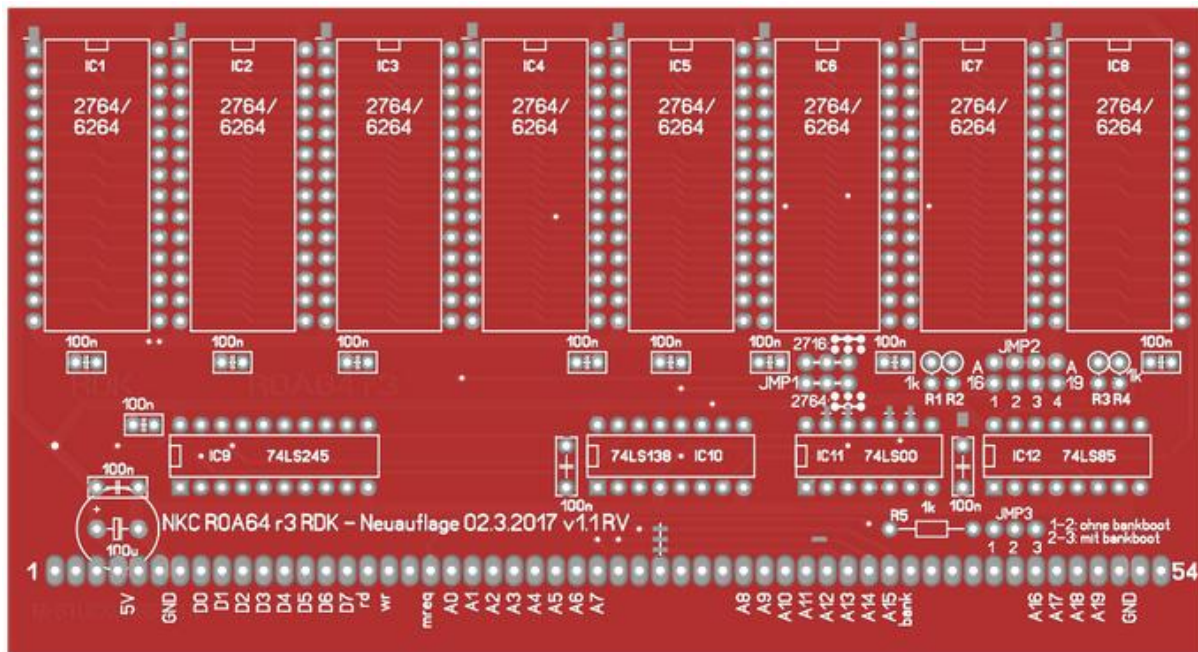




BESTÜCKUNGSSEITE



102811E



History:

V1.1: 2.3.2017 RV

Behebung von Layoutfehlern aus v1.0

Eindeutigere Beschriftung der Jumperstellungen

V1.0: 15.2.2017 RV

Erste Neuauflage